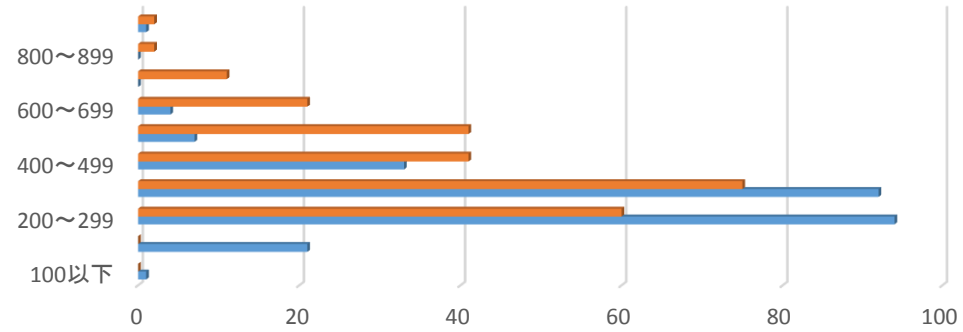


## 2016年度入学

	2016年4月時点	2019年8月時点
100以下	1	0
100～199	21	0
200～299	94	60
300～399	92	75
400～499	33	41
500～599	7	41
600～699	4	21
700～799	0	11
800～899	0	2
900以上	1	2
<b>合計</b>	<b>253</b>	<b>253</b>

### 2016年度入学(現4年)全コース スコア推移

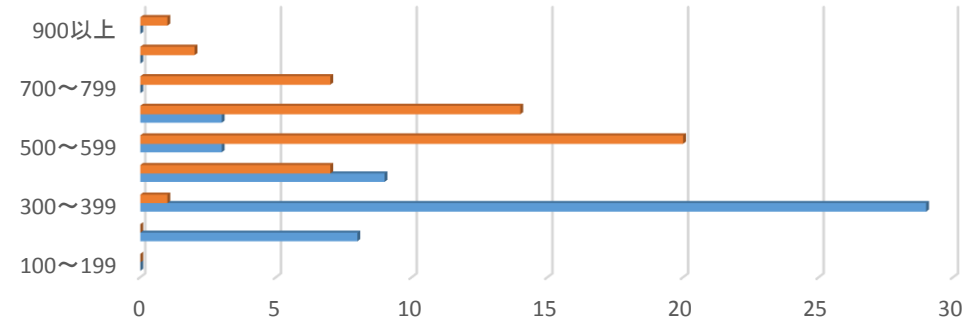


	100以下	100～199	200～299	300～399	400～499	500～599	600～699	700～799	800～899	900以上
2019年8月時点	0	0	60	75	41	41	21	11	2	2
2016年4月入学時	1	21	94	92	33	7	4	0	0	1

## 2016年度入学(英語コース)

	2016年4月時点	2019年8月時点
100～199	0	0
200～299	8	0
300～399	29	1
400～499	9	7
500～599	3	20
600～699	3	14
700～799	0	7
800～899	0	2
900以上	0	1
<b>合計</b>	<b>52</b>	<b>52</b>

### 2016年度入学(現4年)英語コース スコア推移



	100～199	200～299	300～399	400～499	500～599	600～699	700～799	800～899	900以上
2019年8月時点	0	0	1	7	20	14	7	2	1
2016年4月入学時	0	8	29	9	3	3	0	0	0