

2019年度入学(入学時TOEIC IP受験者のみ)

全コース

	2019年4月入学時	2022年11月時点
100以下	0	0
100～199	8	1
200～299	87	37
300～399	97	75
400～499	46	62
500～599	19	42
600～699	3	28
700～799	1	13
800～899	0	3
900以上	1	1
	262	262

※全コース スコア平均点(小数点以下切り捨て)

2019年4月時点	347
2022年11月時点	448

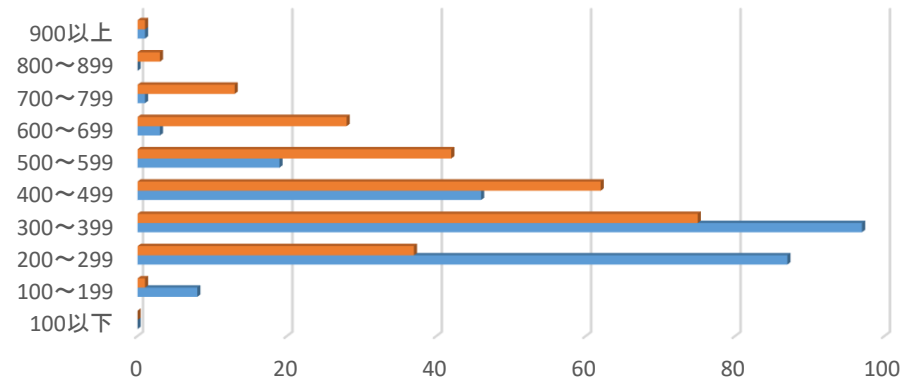
英語コース

	2019年4月入学時	2022年11月時点
100～199	0	0
200～299	3	0
300～399	24	1
400～499	16	9
500～599	11	16
600～699	1	17
700～799	1	10
800～899	0	3
900以上	1	1
	57	57

※英語コース スコア平均点(小数点以下切り捨て)

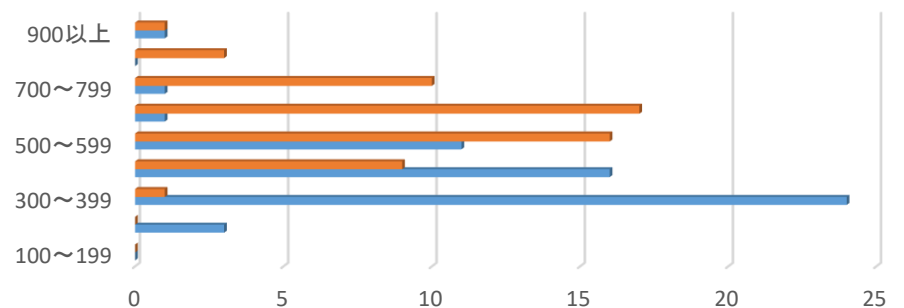
2019年4月時点	429
2022年11月時点	619

2019年度入学(現4年)全コース スコア推移



	100以下	100～199	200～299	300～399	400～499	500～599	600～699	700～799	800～899	900以上
2022年11月時点	0	1	37	75	62	42	28	13	3	1
2019年4月入学時	0	8	87	97	46	19	3	1	0	1

2019年度入学(現4年)英語コース スコア推移



	100～199	200～299	300～399	400～499	500～599	600～699	700～799	800～899	900以上
2022年11月時点	0	0	1	9	16	17	10	3	1
2019年4月入学時	0	3	24	16	11	1	1	0	1