

2020年度入学(入学時TOEIC IP受験者のみ)

全コース

	2020年4月入学時	2022年11月時点
100以下	0	0
100～199	7	0
200～299	89	31
300～399	85	85
400～499	39	57
500～599	10	27
600～699	7	24
700～799	0	3
800～899	0	9
900以上	1	2
	238	238

※全コース スコア平均点(小数点以下切り捨て)

2020年4月時点	342
2022年11月時点	441

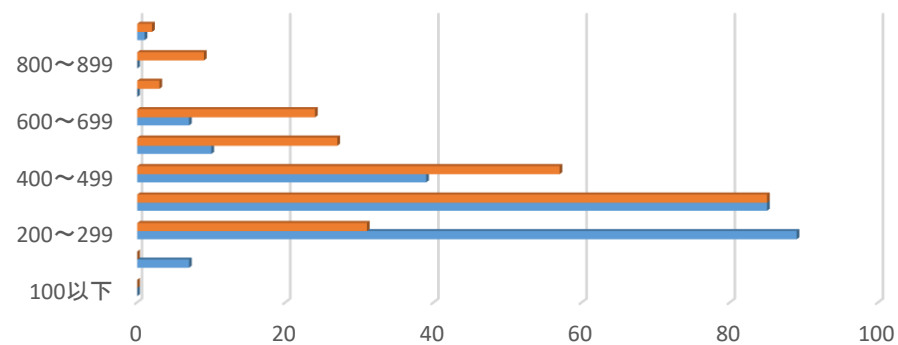
英語コース

	2020年4月入学時	2022年11月時点
100以下	0	0
100～199	0	0
200～299	6	0
300～399	7	0
400～499	15	5
500～599	3	9
600～699	6	11
700～799	0	3
800～899	0	8
900以上	0	1
	37	37

※英語コース スコア平均点(小数点以下切り捨て)

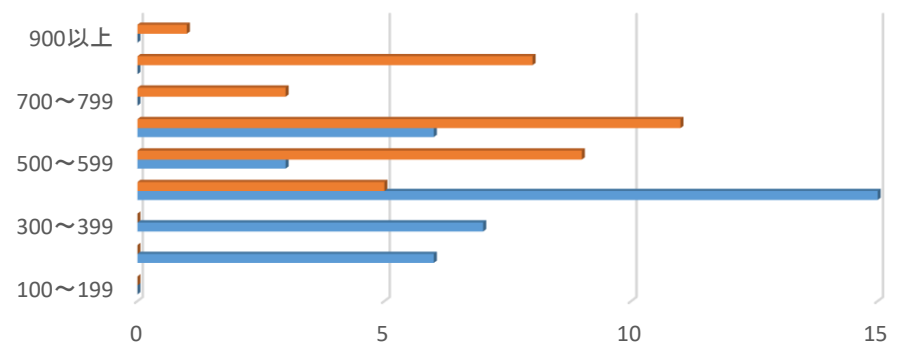
2020年4月時点	437
2022年11月時点	648

2020年度入学(現3年)全コース スコア推移



	100以下	100～199	200～299	300～399	400～499	500～599	600～699	700～799	800～899	900以上
2022年11月時点	0	0	31	85	57	27	24	3	9	2
2020年4月入学時	0	7	89	85	39	10	7	0	0	1

2020年度入学(現3年)英語コース スコア推移



	100～199	200～299	300～399	400～499	500～599	600～699	700～799	800～899	900以上
2022年11月時点	0	0	0	5	9	11	3	8	1
2020年4月入学時	0	6	7	15	3	6	0	0	0