

2021年度入学(入学時TOEIC IP受験者のみ)

全コース

	2021年4月入学時	2022年7月時点
100以下	1	0
100～199	8	2
200～299	93	66
300～399	128	95
400～499	67	85
500～599	16	44
600～699	3	15
700～799	0	8
800～899	2	2
900以上	1	2
	319	319

※全コース スコア平均点(小数点以下切り捨て)

2021年4月時点	350
2022年7月時点	412

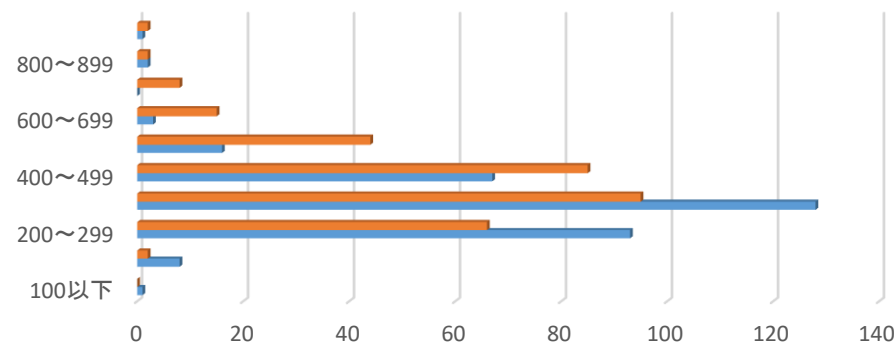
英語コース

	2021年4月入学時	2022年7月時点
100以下	0	0
100～199	0	0
200～299	6	0
300～399	26	3
400～499	15	16
500～599	7	18
600～699	1	10
700～799	0	7
800～899	1	1
900以上	0	1
	56	56

※英語コース スコア平均点(小数点以下切り捨て)

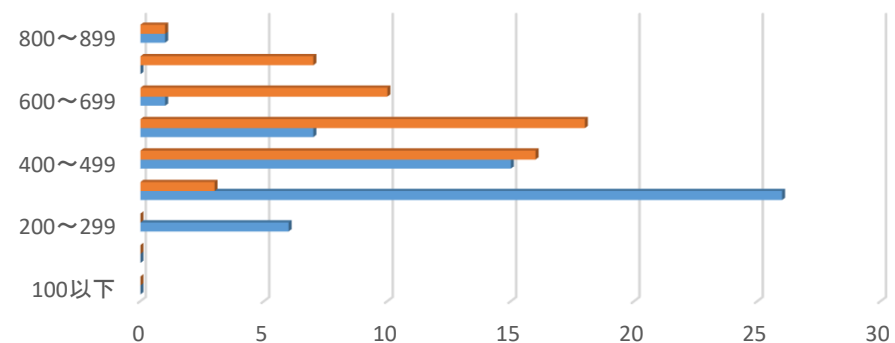
2021年4月時点	404
2022年7月時点	565

2021年度入学(現2年)全コース スコア推移



	100以下	100～199	200～299	300～399	400～499	500～599	600～699	700～799	800～899	900以上
2022年7月時点	0	2	66	95	85	44	15	8	2	2
2021年4月入学時	1	8	93	128	67	16	3	0	2	1

2021年度入学(現2年)英語コース スコア推移



	100以下	100～199	200～299	300～399	400～499	500～599	600～699	700～799	800～899
2022年7月時点	0	0	0	3	16	18	10	7	1
2021年4月入学時	0	0	6	26	15	7	1	0	1