

2019年度入学(入学時TOEIC IP受験者のみ)

全コース

	2019年4月入学時	2021年11月時点
100以下	0	0
100～199	8	1
200～299	88	40
300～399	98	74
400～499	47	64
500～599	21	45
600～699	4	31
700～799	1	9
800～899	0	3
900以上	1	1
	268	268

※全コース スコア平均点(小数点以下切り捨て)

2019年4月時点	349
2021年11月時点	445

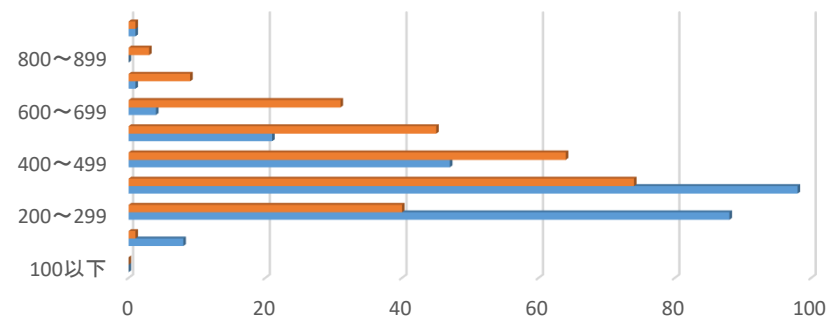
英語コース

	2019年4月入学時	2021年11月時点
100以下	0	0
100～199	0	0
200～299	3	0
300～399	25	1
400～499	16	10
500～599	11	18
600～699	2	20
700～799	1	6
800～899	0	3
900以上	1	1
	59	59

※英語コース スコア平均点(小数点以下切り捨て)

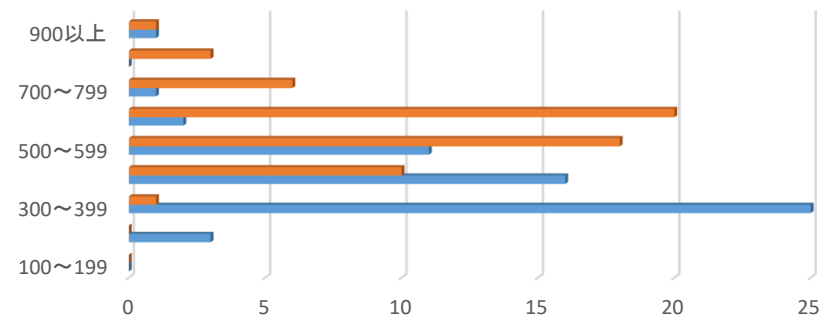
2019年4月時点	430
2021年11月時点	604

2019年度入学(現3年)全コース スコア推移



	100以下	100～199	200～299	300～399	400～499	500～599	600～699	700～799	800～899	900以上
2021年11月時点	0	1	40	74	64	45	31	9	3	1
2019年4月入学時	0	8	88	98	47	21	4	1	0	1

2019年度入学(現3年)英語コース スコア推移



	100～199	200～299	300～399	400～499	500～599	600～699	700～799	800～899	900以上
2021年11月時点	0	0	1	10	18	20	6	3	1
2019年4月入学時	0	3	25	16	11	2	1	0	1