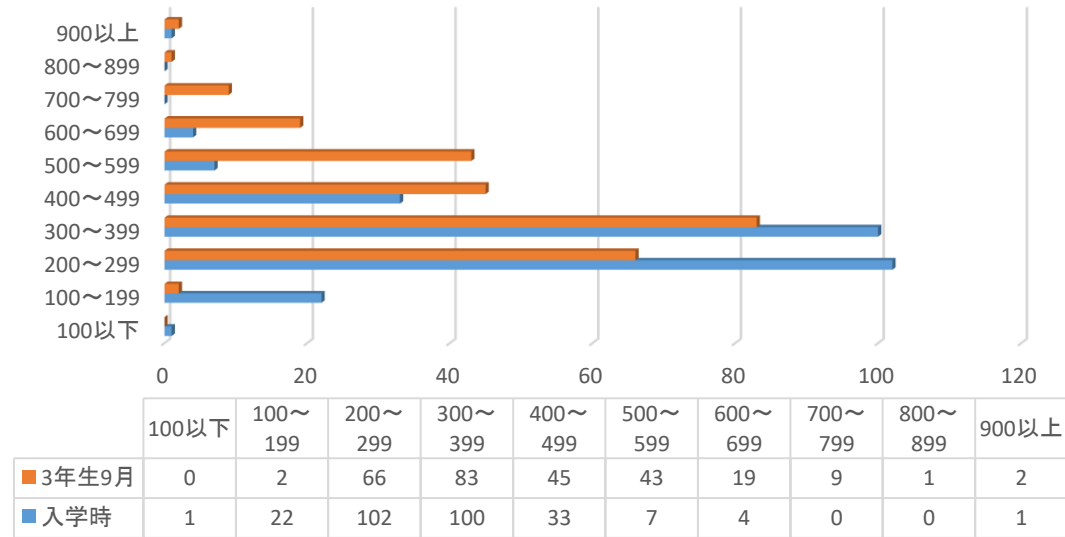


2016年度入学者全体

TOEICスコア	入学時	3年生9月
100以下	1	0
100～199	22	2
200～299	102	66
300～399	100	83
400～499	33	45
500～599	7	43
600～699	4	19
700～799	0	9
800～899	0	1
900以上	1	2
計	270	270

2016年度入学者(現3年生)全コース スコア推移



2016年度入学者(英語コース)

TOEICスコア	入学時	3年生9月
100～199	1	1
200～299	9	0
300～399	33	3
400～499	9	12
500～599	3	21
600～699	3	13
700～799	0	6
800～899	0	1
900以上	0	1
計	58	58

2016年度入学者(現3年生)英語コース スコア推移

