

共愛学園前橋国際大学・ 共愛学園前橋国際大学短期大学部 出張講座 2026



共愛学園前橋国際大学・共愛学園前橋国際大学短期大学部では、開かれた大学を目指し、本学の知を地域へ還元することを目的に、本学教員が県内の学校や公民館などに赴いて講座を行う、出張講座を実施いたします。

次ページ以降の講座一覧表をご覧ください、ぜひご活用ください！

生涯学習講座や、
地域で行うイベント
として！

スキルアップ研修や
学び直しの
第一歩として！

講演料・交通費は相談
で決定します。
開催にあたっての詳細
は6ページ（裏面）を
ご確認ください！

お申し込み・お問い合わせ先

○ 大学所属講師



共愛学園前橋国際大学

KYOAI GAKUEN UNIVERSITY 担当：地域共生研究センター

☎ 027-266-9060

✉ kyosei-chiiki@c.kyoai.ac.jp

○ 短期大学部所属講師



共愛学園前橋国際大学短期大学部

KYOAI GAKUEN JUNIOR COLLEGE 担当：地域連携センター

☎ 027-231-8286

✉ renkei@jc.kyoai.ac.jp

共愛学園前橋国際大学 出張講座 2026 一覧表①

こちらは大学所属の講師による開講可能講座一覧です。
 実施をご希望の講座に関するお申し込み・お問い合わせは、大学「地域共生研究センター」まで！
 TEL：027-266-9060 E-mail：kyosei-chiiki@c.kyoai.ac.jp

No.	講師名	タイトル	内容	受講対象	受講人数	必要設備・道具等	講座時間
1	呉 宣見 (オゾンア)	アーシング・裸足ウォーキング： 身心にも、地域にも、地球にも優 しい自然治癒・健康法	かつて日本では裸足生活に関する研究成果も多く、保育園・幼稚園・小学校などで裸足生活が大事にされてきました。しかし、それは子どもの領域に留まり大人は裸足生活とは遠いのが事実です。最近、韓国では、裸足ウォーキングの大ブームが起き、各自治会・地域で「接地権」の条例が制定され、裸足の場所が次々整備され、裸足ウォーキング観光までにつながっています。裸足ウォーキングの健康法についての科学的な説明を行い、ミニ実習を実施します。	どなたでも	特になし	プロジェクター 土か芝生の庭・公園が 近くにあればそこで実 習（プロジェクター なしに、全部公園で行 うことも可能）	60分~90分 (実習・質 疑応答含)
2	大森 昭生	一人ひとりを大切に～男女共同参 画社会をめざして～	SDGsの5番目のGoalにジェンダー平等が掲げられています。これからのウェルビーイングな社会を目指すときに、地域で、家庭での男女共同参画の視点は欠かせないでしょう。	一般 家庭教育学級	特になし	プロジェクター	90分
3	小柏 伸夫	インターネットの仕組み・歴史を 知ろう	現在では日常生活に欠かせないものとなったインターネット。今後はどのような応用が進むのか、インターネットの歴史や仕組みを知り、今後のインターネットの可能性について考えます。	一般	特になし	プロジェクター	90分
4	奥田 雄一郎	心理学って何？	大学で研究や講義されている心理学ってどんな学問なのか、わかりやすく解説します。	一般	特になし	プロジェクター	90分
5	桂 聖	きれいなひらがなレッスン	字がきたない子でも大丈夫。どんな子でも、きれいなひらがなが書けるようになります。拙著『なぞらずにうまくなるこどものひらがな練習帳』（実務教育出版）の内容をベースにして、ひらがなをきれいに書く方法を指導します。	小学校1年生の児童 1名とその保護者各 1名	小学校1年生 の児童10名ま で	プロジェクター 実物投影機	60分
6	兼本 雅章	地域資源を活かした商品開発～大 学生たちの試み～	共愛学園前橋国際大学の学生たちが約20年間、『群馬』をキーワードにして実践してきた商品開発の事例をもとにお話しします。	一般	特になし	プロジェクター	90分
7	栗原 美紀	ヨガのエクササイズと考え方	健康法・美容法として今日人気のヨガ。簡単なポーズについて効果やコツを解説しながら実践します。また、ポーズの実践前後の時間を使って、日々の生活や人生に役立つヨガ哲学を紹介いたします。	一般	15名程度まで	ヨガマットもしくはバ スタオル 動きやすい服装 (プロジェクターもし くはホワイトボード)	60~75分 (応 相談)
8	見浦 良裕	LEGOで地域の未来を考えよう	LEGOを活用することで、言葉では考えにくいアイデアを考えやすくなります。共愛学園前橋国際大学は「地域の未来は私がつくる」というキャッチフレーズのもと教育活動を行っています。皆さんでLEGOをつかって「地域の未来」を考えてみませんか？	親子 生徒	20名程度	プロジェクター (LEGOはこちらで用意 いたします)	60~90分
9	後藤 さゆり	家庭のしつけと学力	幼児期児童期の生活スタイルや親子関係と子どもの学びに向かう力との関係について理解を深めます。	幼児・児童の保護 者	特になし	プロジェクター	60分
10	小林 恵美	ことばの特性	私たちが日常コミュニケーションの道具として何気なく使っている「ことば」にどのような特性があるか、考えていきます。	一般	特になし	プロジェクター	90分
11	佐藤 高司	ぐんまに方言なんてあるん？ーぐ んまの方言の特徴ー	ぐんま方言の特徴についてお話しします。時間が許せば、「ぐんま方言かるた」を体験していただきます。また、日本人が方言をこれまでどのように考えてきたのか、方言と日本社会との関係についてのお話も可能です。	一般 親子 児童生徒 PTA 教職員	応相談	プロジェクター	応相談
12	篠原 美登里	Tourism English ー 観光の英語コミュニケーション ー English Through Drama ー ドラ マで学ぶ英語コミュニケーション ー	観光場面において交わされる英語について学びます。旅行者と観光業従事者の両方の視点から理解を深め、自分でも使いこなせるようになることを目指して練習します。 映画やドラマ等の作品を取り上げ、そこでの会話について理解を深めます。言語・非言語の表現に加え、登場人物の心の動き、場面の状況、社会、文化、歴史的背景など、複数の視点から見ていきます。その上で、そのシーンを自ら演じてみて、英語での表現力を高めることを目指します。	どなたでも	特になし	プロジェクター	応相談
13	謝 志海 (シャシカイ)	国際関係	国際関係理論の視点からロシアのウクライナ侵攻、米中関係、日中関係等の世界情勢を解説します。具体的なテーマはニーズに合わせて調整します。	一般	特になし	プロジェクト	90分 (質疑 応答を含 む)
14	曹 圭响 (ジョキョドン)	韓国と日本の食文化の違いとこ ろ、同じところ 東南アジアの経済成長と産業発達	韓国における日本ブームと日本の韓国ブームが活発になっている最近、両国にどのような文化の違いがあったのか、そして、食文化がどう交流されてきたのかを確認します。 かつて、ASEANと言われている国々は、かなり著しい成長をなし溶けてきており、現在もその成長を続けている。しかも、コロナ後には、更なる成長をしてきており、ここでは、ベトナム、タイ、フィリピンといった国の産業と日本企業の近況を確認します。	一般	特になし	プロジェクター	90分
15	神宮 貴子	世界とつながる日本のものづくり を学ぼう ものづくりの「仕組み」の歴史	小学校で配布されたタブレットを使用して、世界とつながっている日本のものづくりを学びます。(ネット接続可能なiPadが配布されている前橋市のみ) 群馬県には多くの工場や物流センターが立地されています。わたしたちの身近なところのものづくり現場があるにも関わらず、その仕組みについてはなかなか目にする機会がありません。本講座では日本のものづくりの「仕組み」についてその歴史を学んでいきます。	小学生 (5・6年 生)	20名程度	プロジェクター タブレット	60~90分
16	園田 敦子	英語の歌とゲーム	子どもは遊びが好きです。保育者として、英語を使って子どもと遊ぶ方法を紹介しつつ、参加者の方が「おうちで」「学校で」できるように楽しみながら実践練習します。	一般 (保育に興味のある 方)	特になし	プロジェクター	60~90分
17	高田 葉月	トーンチャイムで遊ぼう！ うたいましょう！	ハンドベルのように1つずつの音を重ねて演奏します。楽譜が読めなくても大丈夫です。みんなで音の響きを楽しみましょう。聖歌隊のミニコンサートも可能です。 季節の歌や童謡、懐かしい讃美歌、新しい讃美歌をご一緒にしよう。	どなたでも	5名~15名程 度	トーンチャイムはこち らで準備します。	60~90分
				どなたでも	5名以上	こちらで準備します。	60~90分

共愛学園前橋国際大学 出張講座 2026 一覧表②

No.	講師名	タイトル	内容	受講対象	受講人数	必要設備・道具等	講座時間
18	竹内 愛	役に立つ英会話：英語のほめ言葉を使いこなそう	英語にはGood, Great, Nice, Perfect, Amazing, Excellent等のたくさんの褒め表現があり、また褒められることも褒められることも、日本より頻繁にあります。英語の褒め表現は、円滑な英語コミュニケーションに欠かせない要素といえるでしょう。本講座では、すぐに活用できる英語の褒め言葉を、英語圏と日本の「褒め行為」の文化的差異にも触れつつ学びます。	一般	特になし	プロジェクター	60~90分
19	張 信愛 (チャン シンエ)	教育制度から見る韓国	「韓国の児童生徒は、学校で何をどのように学んでいるだろうか」韓国の教育制度や学校現場の様子を紹介します。その際、日本の学校教育との共通点や相違点を検討し、そこから教育学を研究することの楽しさについてお伝えします。	一般 生徒	特になし	プロジェクター	60分 (応相談)
20	唐 音啓 (トウ オンケイ)	「自分らしさ」について考えてみよう！	「自分らしさ」について、心理学の視点から考える分野である、人格心理学についてお話しします。人によって考え方や感じ方、同じような状況でとる行動などが異なることについて、心理学の知識をご紹介しますながらご説明をします。	一般	特になし	プロジェクター	90分
21	野口 華世	歴史系（日本史）講座	日本史系全般、地域史など、公民館によって対応します	一般	特になし	プロジェクター ホワイトボードなど	90分、質疑 応答30分 (応相談)
22	西川 正也	フランス入門	日本以外で一番よく知られている国は、どこでしょうか。この講座では、知っているようであまり知らない国「フランス」について考えるとともに、少しでもフランス語を話す練習をしてみます。	一般	特になし	特になし	90分
23	西 舘 崇	群馬県における多文化共生・共創社会の現実と課題	県内には今、8万人を超える外国人が暮らしております（2024年12月末現在）。そんな外国人たちと共に暮らしながら、新たな価値を一緒になって作り出していくためには何が必要なのでしょう。本講座では、群馬県における多文化共生・共創社会に向けた現状と今後の課題について考えます。	一般	特になし	プロジェクター	60~90分
24	丹羽 充	ネパールってどんな国	事業主、実習生や留学生など、群馬県には数多くのネパール人が暮らすようになってきました。この講座では、彼らの母国の歴史と文化について知るとともに、今後の異文化交流のための簡単な（自己紹介程度の）ネパール語を学びます。	一般	特になし	プロジェクター	90分
25	古澤 健太郎	牧師と一緒に見てみよう「上州の教会さんぽマップ」	実はキリスト教に関わりの深い群馬県。例えば前橋市街には百数十年の歴史を誇る教会が狭い地域に集まっていますし、県内全域にも歴史のある教会がたくさんあります。中には映画のロケ地や、国登録有形文化財となった礼拝堂も！牧師でもある講師と一緒に、ぐんまの教会散歩道を紐解いてみませんか？	どなたでも	特になし	プロジェクター	60~90分 (応相談)
26	本多 正直	彫刻入門	彫刻について学び、自らの作品を制作してみましょう。	一般	10名	プロジェクター 粘土などの材料	120分
27	前田 由美子	子育てに関連するもの	子育てについての誤解を解きつつ、最新の情報をもとにお話しします。	ブレママ、プレババ、子育て中の親、子育てを手伝う立場にある人	20名程度	プロジェクター	90分
28	松本 学	アピアランスの心理学	病気や怪我、障害等によって顔や身体のアピアランスに影響が及ぶことがある。こうしたアピアランスへの影響は従来見た目上の問題であるとして十分に心理学でも医学でも十分な対応がなされてこなかった。しかし、ここ数年とりわけルッキズムへの関心の急速な高まりとともに、アピアランスの影響についての支援や理解についても関心が高まっている。本講義では、こうしたアピアランスの問題について概観するとともに、その具体的な対応の基礎について紹介する。	一般	特になし	プロジェクター	90分
29	三浦 佳奈	食べ物のヒミツを科学で探ろう！	食べ物のヒミツについて科学の視点から探っていく体験型ワークショップです。簡単な実験・工作・調理などを体験してもらい、食と科学の関わりについて考えていきます。（過去の実施例：オレンジオイルを使ったスタンプ作り、ハンカチの紅花染め、野菜から紙を作る、グミを作る、寒天とゼラチンの違い、バスボムとベーキングパウダーの仕組み、野菜の品種比較と涙の出ない玉ねぎを使ったカレー作り体験など）	親子	応相談	プロジェクター、材料、内容によっては調理室等、調理や実験を含ませる場合は参加者の方にエプロンをご持参いただきたい	120分（実施内容により応相談）
		私たちの生活と海洋プラスチックゴミについて考えてみよう	当研究室が開発したボードゲーム「あがきの海」を使って、私たちとプラスチックの関わりを見つめ直します。参加者は各キャラクターになりきって、生活の質を保ちつつプラスチックの使用量を抑えるにはどうすればいいか作戦をたて対話しながらゲームを進め、ジレンマを体験し、実生活においてどのようなことができそうか考えるきっかけをつくります。	一般（高校生以上推奨）	応相談	プロジェクター、ボードゲームを広げられるようなテーブルまたは机	120分
30	村山 賢哉	自治会の活性化！？一経営学の視点で地域を考えてみようー	地域の活力のために欠かせない自治会。自治会の活性化を経営学の「組織論」の視点から考えていきます。	一般	特になし	プロジェクター	90分
		親子でプログラミング体験	小学校で配布されたタブレットを使用して、親子と一緒にプログラミングを体験します。（ネット接続可能なiPadが配布されている前橋市のみ）	親子	20組	プロジェクター タブレット	120分
31	山手 昌樹	19~20世紀イタリア史	古代ローマ遺跡やルネサンス芸術など、イタリアは歴史的関心の高い国ですが、現在の国ができるのは1861年になってからです。その後の歴史は実は日本とも共通点が多くあります。移民や食文化、ファシズムといったイタリア近現代史と一緒に学んでいきましょう。	一般	20名程度	プロジェクター	90分
32	LARSON John Matthew	群馬の外国人のステレオタイプ	参加者は3つの活動を使用して、他の国の人々についての自分のステレオタイプを判断します。	中学生以上の方	25名程度まで	参加者は自分の筆記用具持参 ホワイトボード	60~90分
33	渡辺 晃輔	アプリ開発の作業を体験してみよう！	アプリ開発と聞くとプログラミングなど難しいイメージがあるかもしれませんが、アプリが出来上がるまでにはプログラミング以外にも様々な作業があります。本講座では群馬県民に馴染み深いからだと、本学の学生が開発した「ぐんま方言かるたⅡ読み上げアプリ」を事例にアプリ開発はどのように行われているのか、そして実際にアプリを使ってからたを行ないアプリ開発の現場で行われるユーザテストという作業を体験します。	一般 親子 生徒等	20~40名程度	プロジェクター タブレット かるたができる環境	60~90分

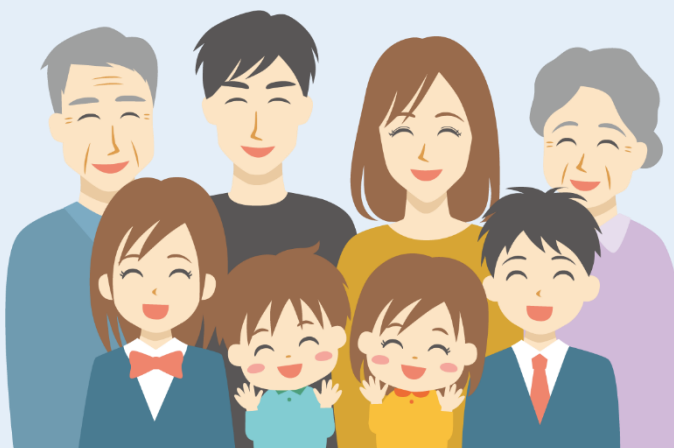
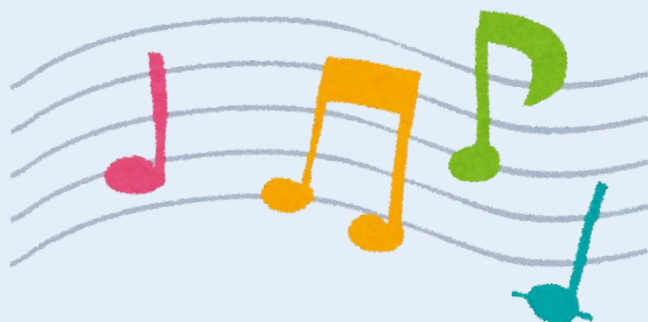
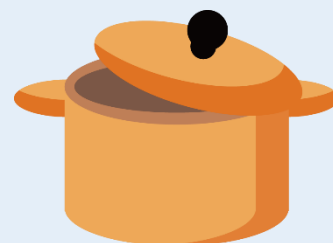
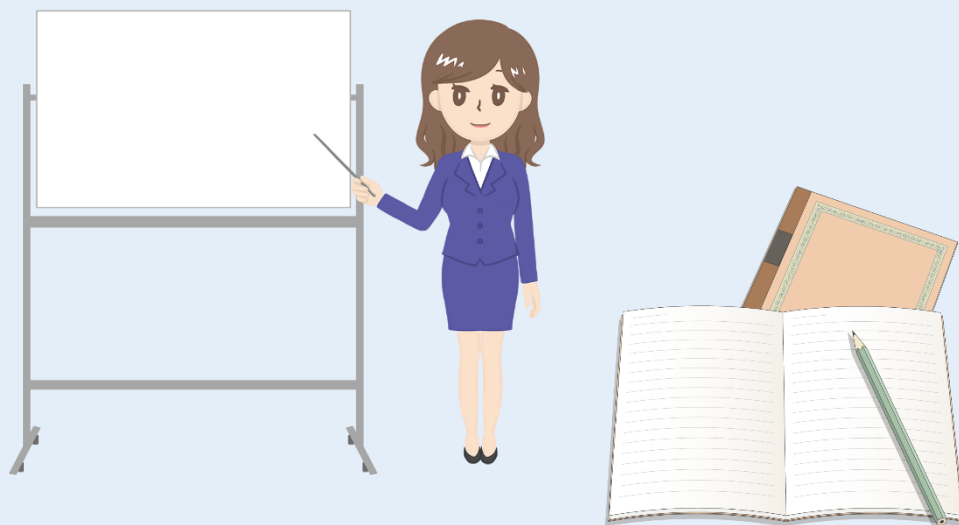
共愛学園前橋国際大学短期大学部 出張講座 2026 一覧表①

こちらは短期大学部所属の講師による開講可能講座一覧です。
 実施をご希望の講座に関するお申し込み・お問い合わせは、短期大学部「地域連携センター」まで！
 TEL：027-231-8286 E-mail：renkei@jc.kyoai.ac.jp

No.	講師名	タイトル	内容	受講対象	受講人数	必要設備・道具等	講座時間	材料費実費負担
1	天宮 陽子	つくってあそぼう簡単実験工作	子どもたちが本来もっている「なぜ?」「知りたい!」という思いを持ちを引き出し、生活の中の身近な不思議を実験や観察を通して確かめます。生まれた知的好奇心は、子どもの科学する姿勢の土台をつくります。	小学生の親子	25組		90分	1人200円
2	大崎 香苗	災害時も役立つ! 親子で楽しむ簡単アウトドア料理	簡単な調理器具を使って親子で楽しめるアウトドア料理を作ります。遠くへ遊びに行かなくても休日のお昼に親子で調理をし、ベランダや庭で簡単なランチを楽しむことができます。アウトドア料理の体験は災害時、ライフラインがストップした時にも役に立ちます。	親子	8組まで	作業台(参加組数)	90分~120分	1組2名 1,000円程度
		はじめての「男の家庭料理」	家庭で無理なく作れる簡単料理を学ぶ講座です。準備から片付けまで、負担の少ない!品料理に挑戦します。健康づくりに役立つポイントや減塩のコツなどを学び、参加者同士の交流を楽しみながら健康への意識を高めましょう。	一般(男性)	6名くらい	調理室	90分	実習内容により1人500円~800円程度
3	小澤 肇 恵	学校における保健指導の実践 ~幼稚園・保育園編~	幼稚園・保育園や施設等における子どもの健康問題を把握し、歯・目・耳や鼻の健康、アレルギー、生活習慣などについて教材を使い、幼児・親子・先生方に適切な情報を提供します。また、養育者の子育て上の不安や悩みの軽減に向けて改善策と一緒に考えましょう。	親子(幼児) 教職員	30名程度まで		60分程度	
4	加藤 富士人	遊んでわかる、学んでわかる、 小倉百人一首かるたの世界	子どもからシニア世代までが、それぞれに目標を設定して楽しめる遊戯・競技が「小倉百人一首かるた」です。実際に札を取る体験をしながら、どうすればスキルアップにつながるのかが、おのずとわかります。上級者でなく、初学者・初心者向きの内容です。	一般 中・高校生 教職員 保護者	30名程度まで	プロジェクター スクリーン 机(テーブル)	60分~90分	
5	金井 尚之	NHK大河ドラマを楽しむために① ~今年は「豊臣兄弟!」~	今年大河ドラマは、豊臣秀吉の弟・秀長を主人公に新たな視点で太閤記を楽しめそうです。有名な逸話と史実を比べながら番組が楽しめるよう解説します。	一般	10~30名	パソコン プロジェクター	60分~90分	
		NHK大河ドラマを楽しむために② ~来年は「小栗上野介」~	来年大河ドラマは「逆賊の幕臣」です。地元・小栗上野介忠順(ただまさ)の汚名挽回を期して、幕末動乱を解説します。	一般	10~30名	パソコン プロジェクター	60分~90分	
6	木村 祐美	エコ・クッキングを 体験してみよう!	エコ・クッキングは、身近な食生活からはじめるエコ活動です。環境を思いやりながら、「買い物・調理・食事・片付け」を工夫することで、資源やエネルギーの大切さを理解します。食生活とSDGs(持続可能な開発目標)について、講義と実習を通して学びます。	一般 親子(幼・小) 中・高校生	30名程度まで	調理実習室 プロジェクター	調理実習+ 解説、解説 のみも可 90~120分	実習内容により 300~500円程度
		卵・乳・小麦不使用の 簡単おやつ作り (食物アレルギー対応)	卵・乳・小麦を使用しないヘルシーで簡単なおやつ作りを学びます。人気の米粉や豆乳等を使用し、親子でも楽しめるおやつ作りを体験します。また、罹患の多いアレルギーに対応しているため、食物アレルギーがあっても一緒に楽しめるおやつ作りです。(木の实類も不使用)	一般 親子(幼・小) 中・高校生	30名程度まで	調理実習室 プロジェクター	調理実習+ 解説、解説 のみも可 90~120分	実習内容により 300~500円程度
		サプリメントを 正しく活用しましょう!	健康やダイエットに関する食品の機能性を正しく理解し、サプリメントを上手に活用する方法を学びます。機能性表示食品などの制度や食品表示の読み方から、正しい情報の入手と望ましい食生活について考えます。	一般 中・高校生	特になし	プロジェクター	60~90分	
7	佐藤 功	体験を通して感じる、 面白い数と図形	普段目にするものの中には数学的要素がたくさん隠れています!多くの人々が知っている、ドクエもんやキティちゃん!法隆寺やモナ・リザの顔にも見られます。それらの数学的要素を学びながら折り紙などの工作を通して身近に数学を感じてみましょう。	一般 親子 児童生徒	15名程度	筆記具、はさみ、分 度器の持参	解説+作品 作り 90分	
8	佐藤 高司	「ぐんま方言かるた」で 群馬の方言を知ろう	「ぐんま方言かるたII」でかるたとり体験をします。その後「ぐんま方言かるた」に使われた方言をもとに群馬の方言の特色などについて解説します。大学生による方言クイズもあります。	一般 親子 児童生徒 PTA 教職員	50名程度		かるたとり 30分 解説30~60分	
9	篠塚 晃子	体験!ハンドベルの響き	他者と音楽を奏でた時に感じる喜びや心地よさは音楽の醍醐味です。ハンドベルを体験することで、音色や響きの面白さを感じてみましょう。簡単にアンサンブルできる内容ですので、どなたでもお楽しみいただけます。	一般	8~20名程度	ベルを置くための長 机、筆記用具	60分程度	
10	神保 京子	減塩の勧め	私たちの最も重要な栄養課題は「食塩の過剰摂取」です。群馬県で取り組んでいる「ぐんまへらしおアクション」を理解し、あなたも減塩を初めて見ませんか。	一般	20名		60~90分	

共愛学園前橋国際大学短期大学部 出張講座 2026 一覧表②

No.	講師名	タイトル	内容	受講対象	受講人数	必要設備・道具等	講座時間	材料費実費負担
11	高橋 雅子	親子でミニチュアパンの雑貨作り	食べられるパンと同じ材料を使って、可愛いミニチュアパンを作ります。バター入りの生地を捏ねて、成形・焼成までの体験は、こどもたちの手指の発達を促し、集中力を高め創造力を鍛えます。焼きたての香りに包まれて親子で豊かな時を過ごしませんか。	一般 親子(年長~小学生)	応相談	調理室 オープン	食育講話+ 実習 90分~120分	親子1組 500円程度
12	田口 哲男	まるっとわかる今の教育	新しい教育が始まって10年近く経ちました。昔学校でやっていた教育とは違うことやっているようですが、日本の教育が何を目標しているのか分からないのでないでしょうか。今の教育、これからの教育について一緒に考えましょう。	一般 中・高校生	30名程度	プロジェクター	90分程度	
13	永井 真紀	手指衛生教育プログラム —あなたの手洗いは ○ or × or ◎!—	感染症対策の最も基本的な「手洗い」について、セルフチェックします。チェックには「蛍光剤の塗布法」と「ATP測定法」を用います。感染症予防に有効である「手洗い」をチェックする本内容は、学校や家庭における手指衛生教育の一助となります。	生徒 教職員 保護者	60名まで	プロジェクター 洗面所(水道)	解説+実践 60分程度	「蛍光剤の塗布法」 1講座につき1,000円 「ATP測定法」 1講座につき要相談 (測定人数により異なります)
		親子で楽しむ運動あそび	幼児期に様々な運動と触れ合うことによって、運動機能が刺激されます。安心感の下、親子で触れ合いながら体を使ったあそびをします。お子様用、保護者用、親子で一緒にできるプログラムを実践します。	親子 PTA	場所の広さ により100名 程度まで	ホワイトボード (可能であれば)	解説+実技 60分程度	
14	藤生 睦恵	保育所等の保護者支援 について	児童福祉法第18条の4には、「保育士とは、第18条の18第1項の登録を受け、保育士の名称を用いて、専門的知識及び児童の保護者に対する指導を行うことを業とする者をいう」と規定されています。このように保育士はこどもの保育と、子どもの保護者に対する保育に関する指導、の2つがあります。保護者との相互理解について考えます。	保育者	30名まで		90分	
15	横坂 好枝	幼児期に大切なこと	幼児期は、昔から「三つ子の魂百まで…」と言われるように、生涯にわたる人格形成の基礎が培われる大切な時期です。幼児期の発達の特性を踏まえながら、何を大切にしているらよいか、また、大人はどのようにかかわったらよいかを探ります。	一般	10~30名	プロジェクター	60分程度	
16	堀越 朋菜 宮崎 絢子	サイエンスクッキング ~おやつ不思議を 解き明かそう~	簡単、おいしい、美しいおやつを作りながら、科学的観点からおやつを観察し、わかりやすく解説をします。包丁、火は使わないため安全に料理ができます。おいしいおやつ不思議を楽しく解き明かしましょう。夏休みの宿題にもおすすめ!	親子(小学校低学年) 小学校中学年~中学生	20名(10組)	調理室 プロジェクター	90分~120分 (応相談)	200~500円程度(応相談)



出張講座 お申し込みについて

お申し込みの流れ

Step
1

大学もしくは短期大学の講座一覧表から希望の講座を選択し、1ページ目に記載の宛先までお申し込みください。※講師により申込先が異なりますのでご注意ください。

Step
2

お申し込み後、**事務局担当者**とお申し込みいただいた団体様で、講演料や交通費等についての調整を行います。

Step
3

講演料や交通費等について調整後、お申し込みいただいた団体様が、開催まで直接講師と連絡・調整をしていただき、講座を開催します。

お申し込み対象

群馬県内の市町村、学校、公民館、公共サークルなどの団体様

※ 個人様からのご依頼や、本事業の趣旨にそぐわないご依頼はお受けできない場合がございます。

お申し込み条件

開催日当日に、パンフレットやイベントのチラシ等、本学の広報物を受講者の皆様に配布させていただく場合がございます。ご了承いただける団体様のみお申し込みください。

費用等

○ 講演料・交通費

事務局担当者と相談の上決定します。

お申込みいただいた団体様のご負担が難しい場合は、事務局側で費用負担を行うなどの対応により、**無料での実施も可能**です。(ただし、回数上限がございます)

○ 材料費等

原則お申込みいただいた団体様 または 受講者様によるご負担をお願いいたします。

会場・施設等

講座の会場や必要設備等は、お申込み団体様でご手配ください。

※ 日程によっては、本学の教室等をご利用いただくことも可能です。

まずはお気軽にお問い合わせください！