

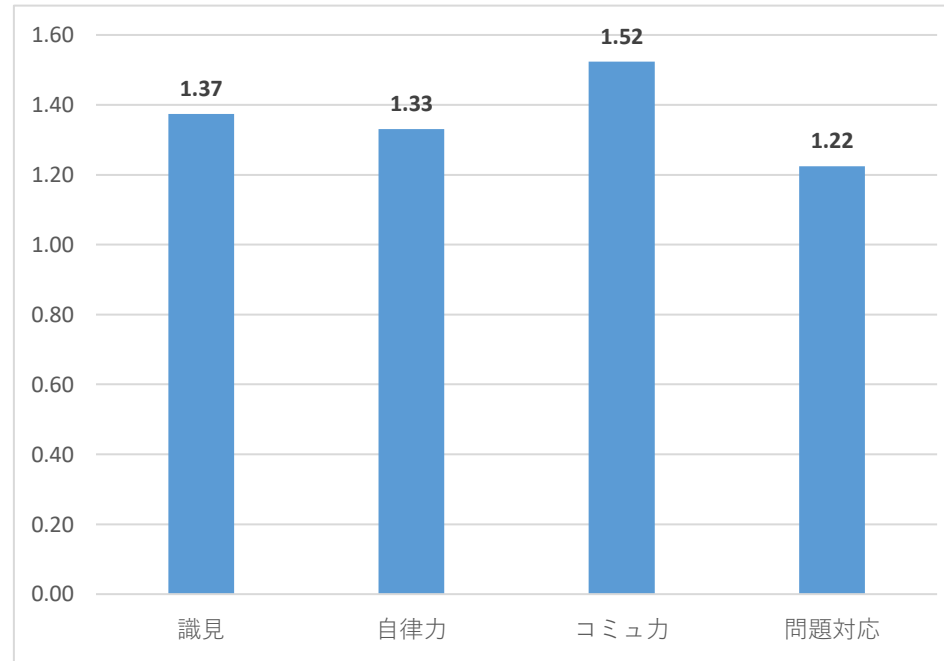
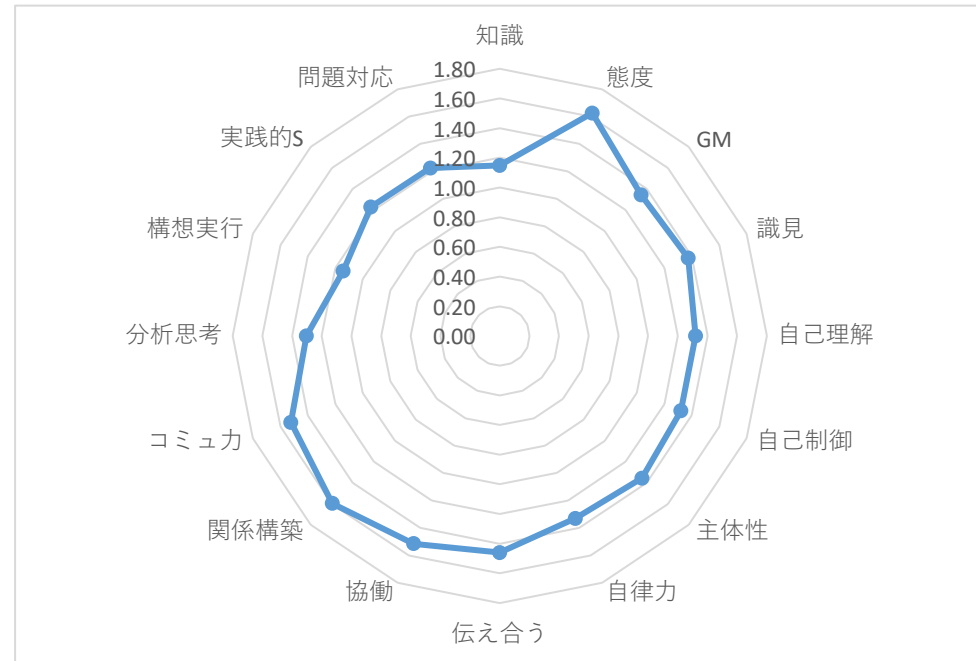
◆「共愛12の力」自己評価の学年別（1年） 【2024年度 1年生】

ポートフォリオ記入率 96.2% *編入・留年生除く

※4段階評価

	①知識	②態度	③グローバル・マインド	④自己理解	⑤自己制御	⑥主体性	⑦伝え合う	⑧協働	⑨関係構築	⑩分析思考	⑪構想実行	⑫実践的S	問題対応(⑩~⑫)			
1年生	1.15	1.63	1.35	1.37	1.32	1.32	1.36	1.33	1.46	1.51	1.60	1.52	1.30	1.14	1.23	1.22

①	識見	共生のための知識	多様な存在が共生し続けることができる社会を築いていくために必要な知識
②		共生のための態度	多様な存在が共生し続けることを尊重する考えや行動
③		グローバル・マインド	地域社会と国際社会の関わりを捉え、両者をつなぐことで、地域社会の発展に貢献する姿勢
④	自律する力	自己を理解する力	自己の特徴、強みや弱み、成長を正確に理解する力
⑤		自己を制御する力	ストレスや感情の揺れ動きに対処しながら、学びや課題に持続して取り組む力
⑥		主体性	人からの指示を待つのでなく、自らやるべきことを見つけ、行動する力
⑦	コミュニケーション力	伝え合う力	コミュニケーションにおいて、相手の意図を正しく理解し、自分の意図を効果的に伝達する力
⑧		協働する力	他のメンバーと協調しながら集団として目標に向けて行動する力
⑨		関係を構築する力	様々な他者と円滑な関係を築く力
⑩	問題に対応する力	分析し、思考する力	様々な情報を収集、分析し、論理的に思考して課題を発見する力
⑪		構想し、実行する力	課題に対応するための計画を立て、実行する力
⑫		実践的スキル	現代社会において必要な基本的スキルと自らの強みとなる実践的スキル



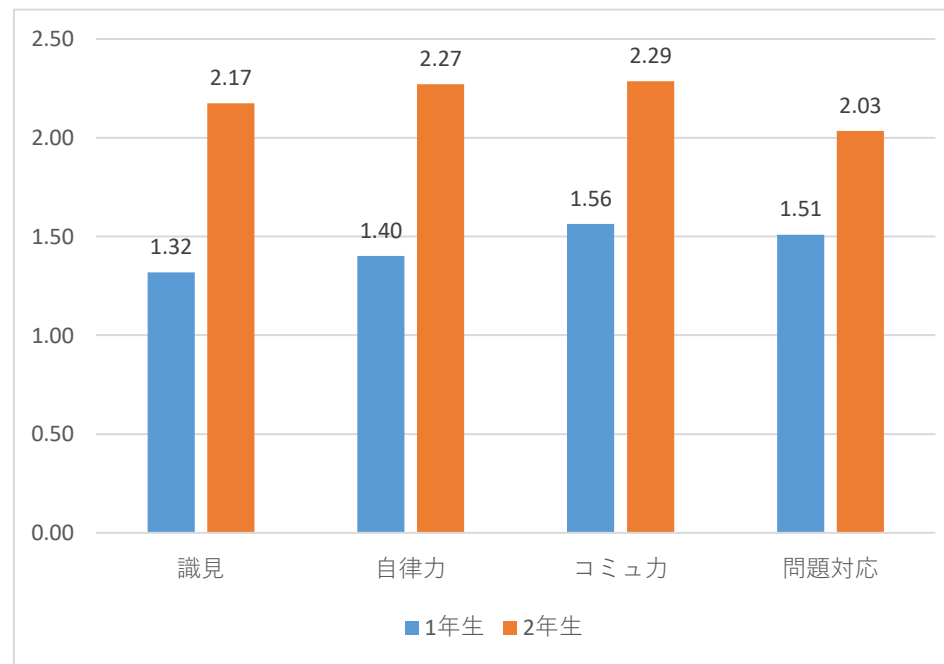
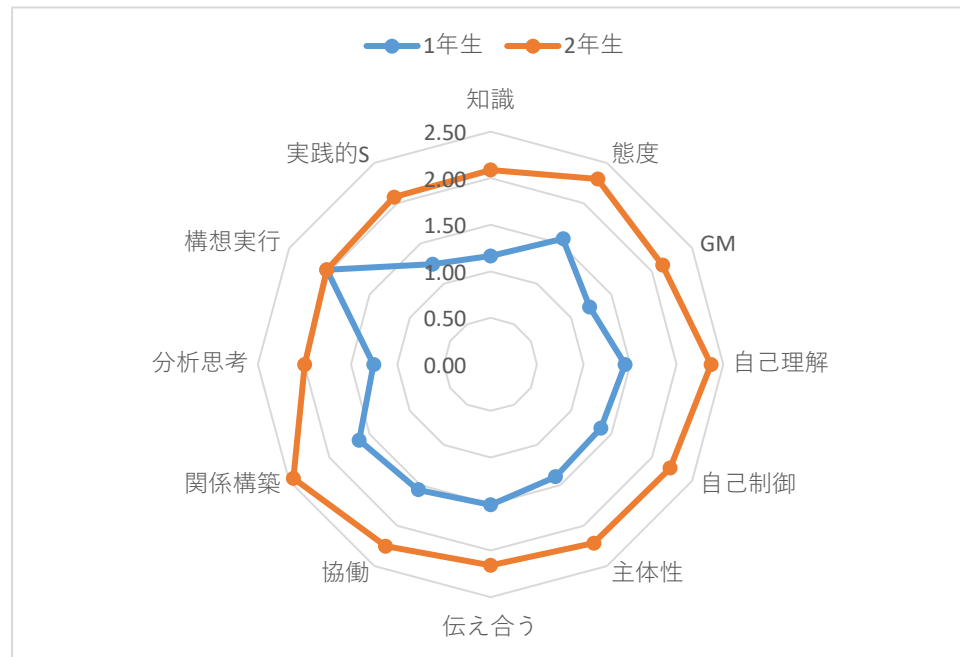
◆「共愛12の力」自己評価の学年別（入学～2年）推移 【2024年度 2年生】

ポートフォリオ記入率 84.8% *編入・留年生除く

※4段階評価

	①知識	②態度	③グローバルマインド	④自己理解	⑤自己制御	⑥主体性	自律力(④～⑥)	⑦伝え合う	⑧協働	⑨関係構築	⑩分析思考	⑪構想実行	⑫実践的S	問題対応(⑩～⑫)		
1年生	1.16	1.56	1.23	1.32	1.45	1.37	1.39	1.40	1.51	1.55	1.63	1.56	1.26	2.03	1.24	1.51
2年生	2.09	2.30	2.13	2.17	2.37	2.23	2.22	2.27	2.16	2.26	2.45	2.29	2.00	2.03	2.07	2.03

①	識見	共生のための知識	多様な存在が共生し続けることができる社会を築いていくために必要な知識
②		共生のための態度	多様な存在が共生し続けることを尊重する考えや行動
③		グローバル・マインド	地域社会と国際社会の関わりを捉え、両者をつなぐことで、地域社会の発展に貢献する姿勢
④	自律する力	自己を理解する力	自己の特徴、強みや弱み、成長を正確に理解する力
⑤		自己を制御する力	ストレスや感情の揺れ動きに対処しながら、学びや課題に持続して取り組む力
⑥		主体性	人からの指示を待つのではなく、自らやるべきことを見つけ、行動する力
⑦	コミュニケーション力	伝え合う力	コミュニケーションにおいて、相手の意図を正しく理解し、自分の意図を効果的に伝達する力
⑧		協働する力	他のメンバーと協調しながら集団として目標に向けて行動する力
⑨		関係を構築する力	様々な他者と円滑な関係を築く力
⑩	問題に対応する力	分析し、思考する力	様々な情報を収集、分析し、論理的に思考して課題を発見する力
⑪		構想し、実行する力	課題に対応するための計画を立て、実行する力
⑫		実践的スキル	現代社会において必要な基本的スキルと自らの強みとなる実践的スキル



◆「共愛12の力」自己評価の学年別（入学～3年）推移 【2024年度 3年生】

ポートフォリオ記入率 86.8% *編入・留年生除く

※4段階評価

	①知識	②態度	③グローバルマインド	④自己理解	⑤自己制御	⑥主体性	自律力(④～⑥)	⑦伝え合う	⑧協働	⑨関係構築	⑩分析思考	⑪構想実行	⑫実践的S	問題対応(⑩～⑫)
1年生	1.18	1.62	1.28	1.47	1.27	1.43	1.39	1.48	1.43	1.73	1.55	1.28	1.12	1.29
2年生	2.09	2.35	2.23	2.33	2.26	2.31	2.30	2.21	2.18	2.47	2.28	2.09	2.08	2.09
3年生	2.79	2.91	2.78	3.11	3.03	3.01	3.05	2.77	2.95	3.07	2.93	2.71	2.82	2.78

①	識見	共生のための知識	多様な存在が共生し続けることができる社会を築いていくために必要な知識
②		共生のための態度	多様な存在が共生し続けることを尊重する考えや行動
③		グローバル・マインド	地域社会と国際社会の関わりを捉え、両者をつなぐことで、地域社会の発展に貢献する姿勢
④	自律する力	自己を理解する力	自己の特徴、強みや弱み、成長を正確に理解する力
⑤		自己を制御する力	ストレスや感情の揺れ動きに対処しながら、学びや課題に持続して取り組む力
⑥		主体性	人からの指示を待つのではなく、自らやるべきことを見つけ、行動する力
⑦	コミュニケーション力	伝え合う力	コミュニケーションにおいて、相手の意図を正しく理解し、自分の意図を効果的に伝達する力
⑧		協働する力	他のメンバーと協調しながら集団として目標に向けて行動する力
⑨		関係を構築する力	様々な他者と円滑な関係を築く力
⑩	問題に対応する力	分析し、思考する力	様々な情報を収集、分析し、論理的に思考して課題を発見する力
⑪		構想し、実行する力	課題に対応するための計画を立て、実行する力
⑫		実践的スキル	現代社会において必要な基本的スキルと自らの強みとなる実践的スキル

